

Expositions

Printemps/été 2026



Matisse's *Femme au chapeau*:
A Modern Scandal

Du 16 mai au 13 septembre 2026

Actuellement et prochainement

Expositions actuelles

Trouvez les lettres à côté des noms des expositions sur la carte du musée pour localiser les galeries.

Niveau 1



Kara Walker, *Fortuna and the Immortality Garden (Machine)*, 2024 ; photo : Fredrik Nilsen Studio

(B) Kara Walker: Fortuna and the Immortality Garden (Machine)

Jusqu'au 1er juin | ENTRÉE GRATUITE

(A) Samia Halaby: Kinetic Paintings

Jusqu'au 19 mai | ENTRÉE GRATUITE

(A) Julie Mehretu: HOWL, eon (I, II)

Jusqu'au 23 août | ENTRÉE GRATUITE

Niveau 2



Dewey Crumpler, *Tulip Memories III*, 1995

(D) People Make This Place: SFAI Stories Jusqu'au 5 juillet

Les œuvres pluridisciplinaires réalisées par d'anciens élèves et d'anciens professeurs du San Francisco Art Institute mettent en valeur l'héritage de l'école en matière d'expérimentation.

(F) Bay Area Walls: Gene Luen Yang

Jusqu'au 5 juillet | ENTRÉE GRATUITE

Niveau 3



Larry Fink, *Studio 54, New York City*, 1977

(G) Feel the Beat: Dance in Photographs du 16 mai 2026 au 31 janvier 2027

(K) Bay Area Walls: Jenifer K Wofford

Jusqu'au 27 septembre



Claes Oldenburg et Coosje van Bruggen, *Geometric Apple Core*, 1991

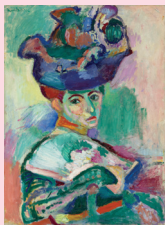
(J) Claes Oldenburg + Coosje van Bruggen: Thinking Big

Exposition permanente

Partie de *Reimagined: The Fisher Collection at 10*

(I) Table Manners Jusqu'au 2 août


Niveau 4




Henri Matisse, *Femme au chapeau* (Woman with a Hat), 1905

(M) **Matisse's Femme au chapeau: A Modern Scandal** Ouverture le 16 mai

Laissez-vous transporter dans le Paris de 1905, au moment où la *Femme au chapeau* d'Henri Matisse a choqué le public pour la première fois, puis explorez l'impact profond de cette œuvre sur les artistes jusqu'à nos jours.

 Billet pour exposition spéciale requis

(L) **KAWS: FAMILY** Jusqu'au 3 mai

 Billet pour exposition spéciale requis

(P) **Ways of Seeing: Fourteen Artists** Exposition permanente

Partie de *Reimagined: The Fisher Collection at 10*



Andy Warhol, *Self-Portrait*, 1986

(O) **New Work: Sheila Hicks**
Jusqu'au 9 août

Niveau 5



Ellsworth Kelly, *Spectrum I*, 1953

(Q) **Calder, Kelly, LeWitt: Fundamentals of Form**

Exposition permanente

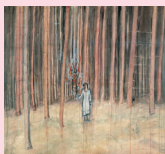
Entrez dans un monde de couleurs, de lignes et de formes avec des découvertes pour les amateurs d'art de tous âges et explorez les innovations de trois artistes à l'influence particulièrement tenace.

Partie de *Reimagined: The Fisher Collection at 10*

(S) **Olafur Eliasson: One-way colour tunnel** Exposition permanente

(T) **Bay Area Walls: David Huffman** Jusqu'au 7 juin

Niveau 6



Anselm Kiefer, *Mann im Wald* (Homme dans la forêt), 1971

(U) **Memory and Matter: Personal and Collective Histories** Exposition permanente

Des artistes considèrent la mémoire sous différents angles dans cette présentation émouvante mettant en vedette des œuvres d'Anselm Kiefer et de William Kentridge, entre autres.

Partie de *Reimagined: The Fisher Collection at 10*

Niveau 7

Espace fermé pour travaux

Prochainement



Graciela Iturbide, *La Nuestra Señora de las Iguanas*, Juchitán, Oaxaca, México (Notre-Dame des Iguanes, Juchitán, Oaxaca, Mexique), 1979

Graciela Iturbide: Between Two Worlds

À partir du 11 juillet

Cette vaste exposition des photographies en noir et blanc de l'artiste basée à Mexico plonge les spectateurs dans le monde visuel composé de scènes étranges et de traditions oniriques d'Iturbide.



Jacob Hashimoto, *The Fractured Giant*, 2022

Jacob Hashimoto: Giant Arc

À partir du 22 août

Dans sa plus grande installation à ce jour, Hashimoto mélange plus de 75 000 éléments suspendus ensemble dans un auvent nuage fascinant qui enveloppe la galerie de la famille Roberts aux dimensions vertigineuses.

**Ne manquez pas
nos prochaines
installations !**

Bay Area Walls: Craig Calderwood

À partir du 11 juillet

Bay Area Walls: Isaac Vazquez Avila

À partir du 8 août



Scannez pour
obtenir la liste à
jour complète des
expositions.

**SF MO
MA**